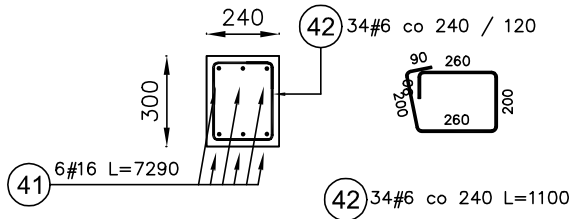
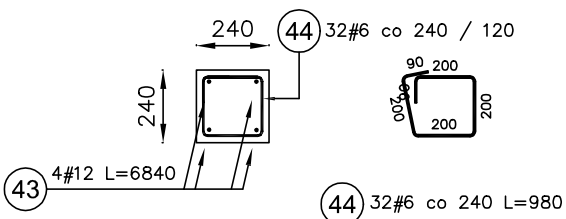


Rdzeń R-1.17
Ilość elementów: 1



Poz.	Stal	Długość (mm)	Liczba			Długość łączna (m)	
	#		w elemencie	elementów	ogółem	A-IIIN	
	A-IIIN					# 6	# 16
41	16	7290	6	1	6		43,74
42	6	1100	34	1	34	37,40	
Długość wg średnic (m)						37,40	43,74
Masa 1 m pręta (kg/m)						0,22	1,58
Masa łączna wg średnic (kg)						8,30	69,11
Masa łączna wg gatunku stali (kg)						77,41	
Ogółem (kg)						77,41	

Rdzeń R-1.18
Ilość elementów: 1



ZESTAWIENIE STALI ZBROJENIOWEJ DLA 1 ELEMENTU

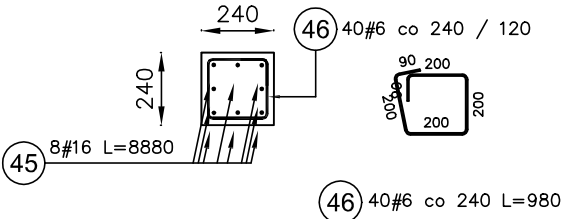
Poz.	Stal	Długość (mm)	Liczba			Długość łączna (m)	
	#		w elemencie	elementów	ogółem	A-IIIN	
	A-IIIN					# 6	# 12
43	12	6840	4	1	4		27,36
44	6	980	32	1	32	31,36	
Długość wg średnic (m)						31,36	27,36
Masa 1 m pręta (kg/m)						0,22	0,89
Masa łączna wg średnic (kg)						6,96	24,30
Masa łączna wg gatunku stali (kg)						31,26	
Ogółem (kg)						31,26	

UWAGA

- Wymiary w [mm].
- Wymiary wszystkich prętów po krawędzi zewnętrznej.

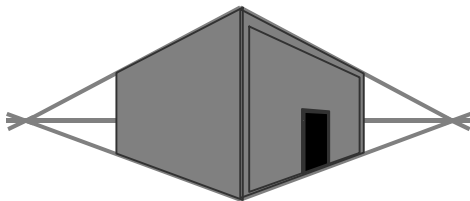
BETON C25/30 (B30)
STAL ZBROJENIOWA A-IIIN (B500SP)
otulina: 2cm

Rdzeń R-1.19
Ilość elementów: 2



ZESTAWIENIE STALI ZBROJENIOWEJ DLA 1 ELEMENTU

Poz.	Stal	Długość (mm)	Liczba			Długość łączna (m)	
	#		w elemencie	elementów	ogółem	A-IIIN	
	A-IIIN					# 6	# 16
45	16	8880	8	1	8		71,04
46	6	980	40	1	40	39,20	
Długość wg średnic (m)						39,20	71,04
Masa 1 m pręta (kg/m)						0,22	1,58
Masa łączna wg średnic (kg)						8,70	112,24
Masa łączna wg gatunku stali (kg)						120,95	
Ogółem (kg)						120,95	



MIROSŁAW BURTA
ZAKŁAD USŁUGOWY
08-110 SIEDLCE, UL.GRABIANOWSKA 23

PROJEKT TECHNICZNY
1.ROZBUDOWA I PRZEBUDOWA BUDYNKU ZESPOŁU SZKOLNO PRZEDSZKOLNEGO W NIWISKACH O SALĘ GMINASTYCZNĄ WRAZ Z ŁĄCZNIKIEM ORAZ ZAPLECZEM SANITARNO- SZATNIOWYM
2. BUDOWA WEWNĘTRZNEJ INSTALACJĄ GAZU ORAZ INSTALACJI ZBIORNIKOWEJ NA GAZ PŁYNNY ZE PODZIEMNYMI ZBIORNIKIEM O POJ. 6400L.
3. MONTAŻ ZBIORNIKA NA DESZCZÓWKĘ O POJ. 20m3
4. BUDOWA PLACU ZABAW
W RAMACH ZADANIA: „BUDOWA SALI GIMNASTYCZNEJ Z ZAPLECZEM SANITARNO SZATNIOWYM W NIWISKACH”

RDZENIE CZ.6

RYSUNEK NR PW-KZ-23	SKALA: 1:25
MIEJSCE I DATA:	SIEDLCE, CZERWIEC 2025
INWESTOR:	LOKALIZACJA:
Gmina Mokobody z siedzibą Plac Chreptowicza 25, 08-124 Mokobody	Działka nr 173/2, Obręb Niwiski 142604_2.0012, Ul. Rynek 21, 08-124 Mokobody, gmina Mokobody
AUTOR PROJEKTU:	PODPIS:
mgr inż. Paweł Olszewski MAZ/0542/POOK/12 upr. do projektowania bez ograniczeń w spec. konstr.-budowlanej	
SPRAWDZAJĄCY:	PODPIS:
mgr inż. Jolanta Chojęta MAZ/0777/PWBKb/16 upr. do projektowania bez ograniczeń w spec. konstr.-budowlanej	